

SEDE

STUDIO PROF. FIORINA - REPARTO DI DIABETOLOGIA - PALAZZINA SOLVENTI 1° PIANO
Ospedale Fatebenefratelli Piazzale Principessa Clotilde, 3 - 20121 Milano

INFORMAZIONI ECM ID ECM 331-464118 - N. 7,8 crediti ECM

È stata effettuata la richiesta di accreditamento FSC (Gruppi di Miglioramento) per n. 8 pax per la professione di **MEDICO CHIRURGO** nelle discipline di:
Medici Specialisti in Malattie metaboliche e diabetologia, Endocrinologia, Medicina Interna, Geriatria, Scienza dell'Alimentazione e dietetica

OBIETTIVO GENERALE DELL'EVENTO

Gli obiettivi chiave del corso sono:

- 1) Approfondire la gestione dell'obesità – Fornire ai partecipanti le conoscenze aggiornate su obesità, integrando le ultime evidenze scientifiche.
- 2) Ottimizzare l'approccio terapeutico – Sviluppare competenze pratiche per combinare farmacoterapia, dieta e stile di vita, migliorando l'aderenza e i risultati clinici nei pazienti obesi.
- 3) Favorire un approccio personalizzato – Stimolare la capacità di adattare il trattamento alle esigenze specifiche del paziente attraverso la discussione di casi clinici e strategie di follow-up.

OBIETTIVO FORMATIVO (di processo)

Documentazione clinica. Percorsi clinico-assistenziali diagnostici e riabilitativi, profili di assistenza - profili di cura (3)

SEGRETERIA ORGANIZZATIVA e PROVIDER ECM



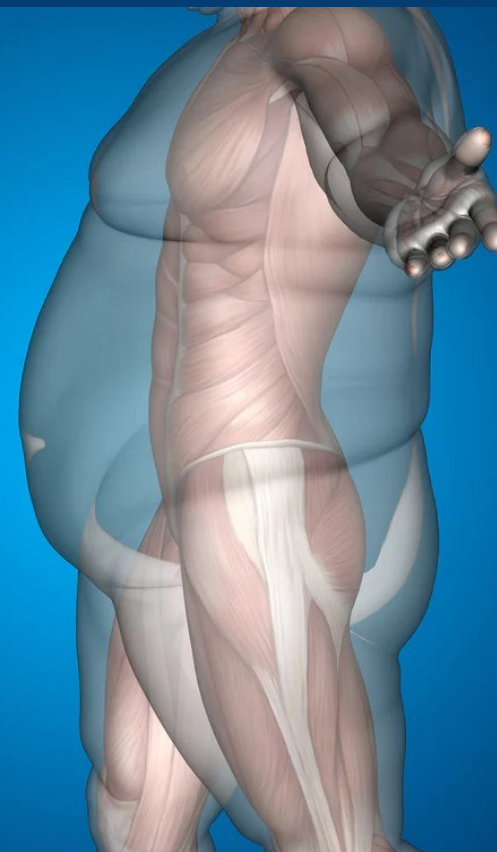
FENIX Srl - Via Ugo Foscolo, 25 - 27100 Pavia - Tel 0382 1752851
e-mail: federica.tacconi@fenix-srl.it

Con la sponsorizzazione non condizionante di:



OBESITY 360°: Sfida ad una gestione integrata e personalizzata

Formazione sul Campo in Sanità



MILANO, 18 Dicembre 2025

RESPONSABILE SCIENTIFICO

Paolo **FIORINA**

Direttore responsabile
SSD di Diabetologia e Endocrinologia
ASST FBF SACCO - Milano

RELATORI

Sabrina **Argenti**

Dietista
ASST Fatebenefratelli-Sacco Milano

Bernardo **Dell'Osso**

Direttore UOC Psichiatria 2 Ospedale Sacco
ASST Fatebenefratelli-Sacco Milano

Cristian **Loretelli**

Ricercatore in scienze tecniche mediche applicate
Università degli Studi di Milano

Chiara **Mandò**

Professore Associato in Scienza dell'Alimentazione
e delle Tecniche Dietetiche Applicate
Università degli Studi di Milano

FACULTY/PARTECIPANTI

Davide **Bernasconi**

Loredana **Bucciarelli**

Vincenzo **Cimino**

Alessandra **Gandolfi**

Maria Elena **Lunati**

Federico **Martucci**

Paola Silvia Anna **Morpurgo**

Luciana **Vallone**

PROGRAMMA

- 16:00 - 16:15 Introduzione e obiettivo del corso: primo confronto di pratica clinica
P. Fiorina
- 16:15 - 16:35 L'obesità è una malattia cronica recidivante: quali complicanze
P. Fiorina
- 16:35 - 17:05 Gestire l'obesità oltre la riduzione del peso: è oggi possibile?
P. Fiorina
- 17:05 - 17:25 Come gestire la persona in sovrappeso e con obesità: come la nostra pratica clinica può impattare sulla vita del paziente
P. Fiorina
- 17:25 - 17:45 Focus on: valutazione dello stato nutrizionale dei pazienti per una corretta impostazione del Percorso terapeutico personalizzato
S. Argenti, C. Loretelli, C. Mandò
- 17:45 - 18:05 Focus on: valutazione dello stato psicologico ed emotivo dei pazienti obesi
B. Dell'Osso
- 18:05 - 20:45 Presentazione delle esperienze di real-life con elaborazione di un report dettagliato ed analisi specifica del proprio percorso nel trattamento Del paziente con sovrappeso e obesità
All faculty + partecipanti
- 20:45 - 21:15 Il trattamento dell'obesità oggi: cosa è cambiato e cosa possiamo ancora cambiare
All faculty + partecipanti
- 21:15 - 21:45 Confronto tra le risposte degli specialisti: convergenze e divergenze di opinioni
All faculty + partecipanti
- 21:45 - 22:00 Discussione e spunti di miglioramento
All faculty + partecipanti
- Chiusura dei lavori e Compilazione QUIZ ECM